

Deventer binnenstad in ontwikkeling

Deventer binnen bereik

Deventer, een bericht aan de stad

De raad stelde in de zomer van 2010 dit ambitiesdocument vast. Het beschrijft de gewenste ontwikkelingen in de binnenstad van Deventer. Heel bewust is gekozen voor deze integrale zienswijze van Jo Coenen en Fons Asselbergs. In hun aanbevelingen komt de binnenstad als geheel naar voren. Enerzijds vraagt het centrum om levendigheid, anderzijds moeten de (nieuwe) voorzieningen goed bereikbaar blijven.

De eerste vier projecten zijn opgepakt. Het gaat om:

- Huisvesting gemeentelijke organisatie
- Haalbaarheid huisvesting Openbare Bibliotheek en Film & Theater
- Advies bereikbaarheid *Deventer binnen bereik*

opzet presentatie *Deventer binnen bereik*

- proces
- kwesties
- maatregelen
- tijdspad

proces

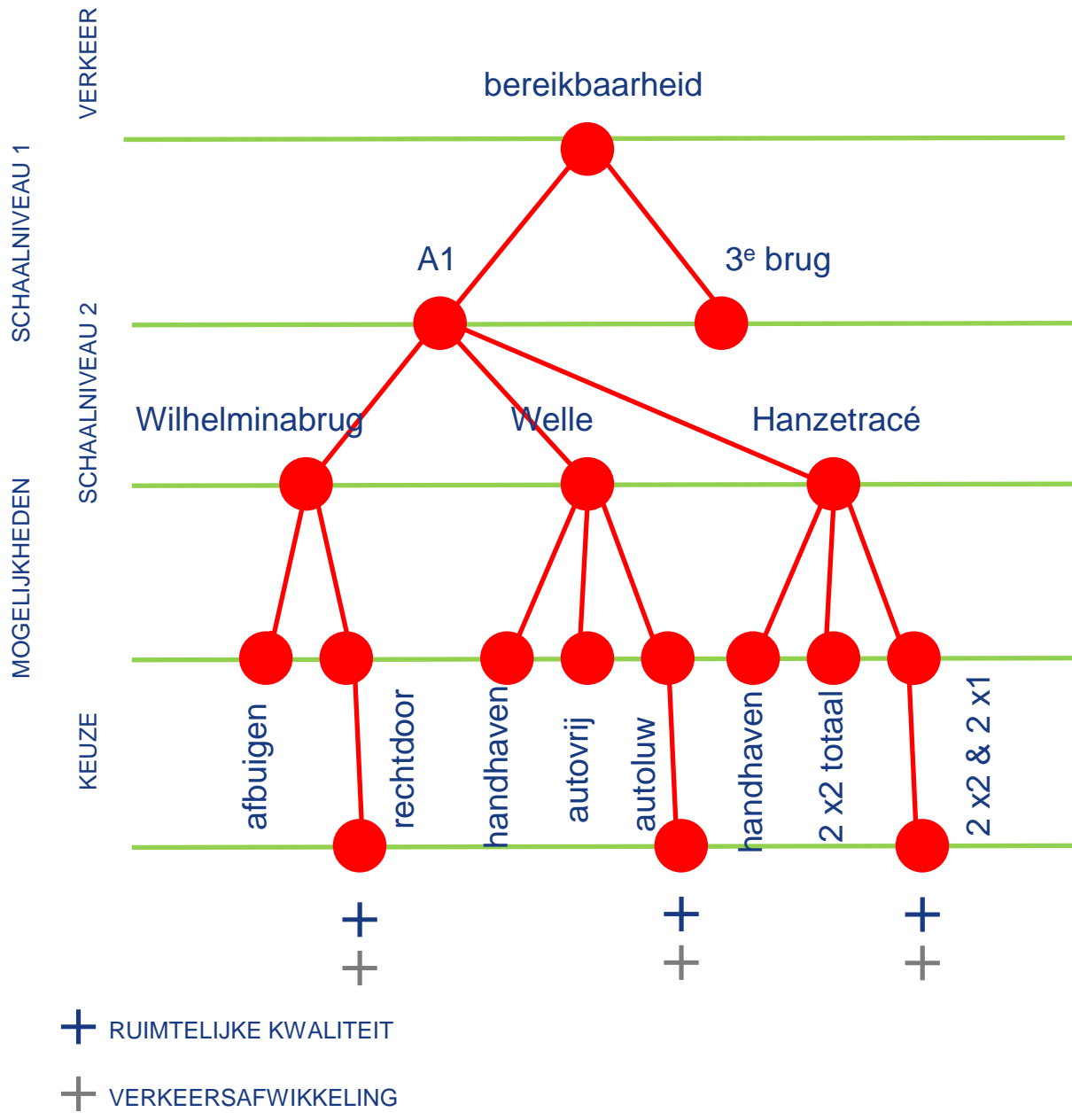
- 1^e consultatieronde
- brede terugkoppeling (verificatie)
- 2^e consultatieronde a.h.v. de eerste aanzet tot advies
- opstellen advies/beslisdocument
- 9 november presentatie B&W
- binnenstadsavond 11 november

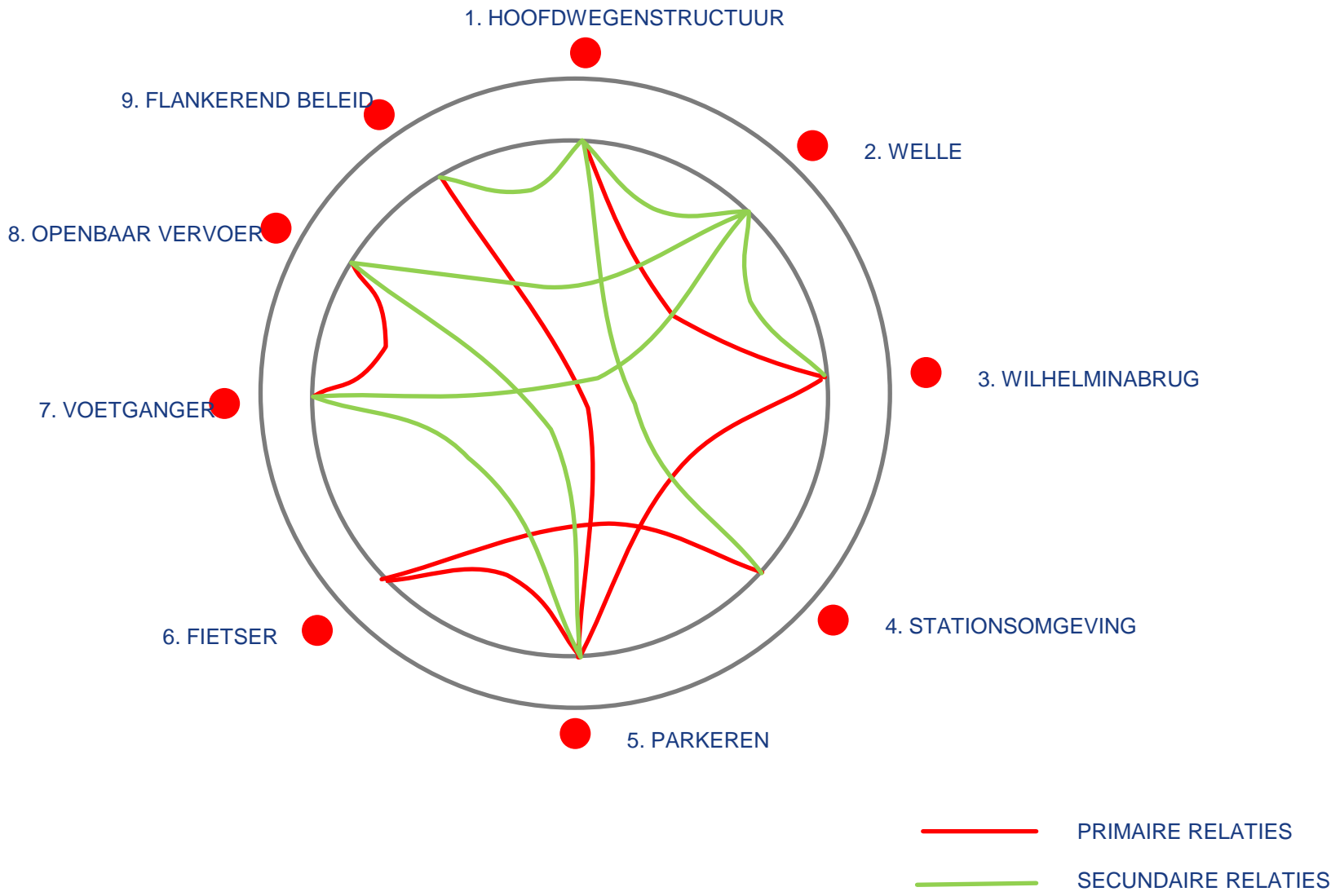
criteria

- principiële keuze
- ruimtelijke kwaliteit / identiteit
- toegankelijkheid, bereikbaarheid, doorstroming
- toekomstbestendig
- samenhang
- realistisch en uitvoerbaar
- slim: 'keep it simple'
- faseerbaar (volgorde der dingen)
- draagvlak

werkwijze

- kwesties irt samenhangend eindbeeld
- ruimtelijke en functionele kwaliteit
- beslisboom
- kwestie van tijd





de 9 kwesties

- de hoofdwegenstructuur van Deventer
- de Welle
- de Wilhelminabrug
- de NS-station & stadscampus
- het parkeren
- de fietser
- de voetganger
- het openbaar vervoer
- flankerend beleid

de maatregelen

kwestie 1 hoofdwegenstructuur

1A. Capaciteitsvergroting A1

1B. Maatregelen Hanzetracé

1C. Maatregelen N348

reactie op voorstellen consultatie

3^e brug, verbinding A50

de maatregelen in kaart



hoofdwegenstructuur

- route informatie
- vergroten capaciteit A1
- Hanzetracé /Siemelinksweg
- - - herwaarderen
Wilhelminabrugtracé

Deventer binnen bereik

de maatregelen

kwestie 2 de Welle

2A. Herinrichting deel Welle

2B. Aanleg Stadsbalkons

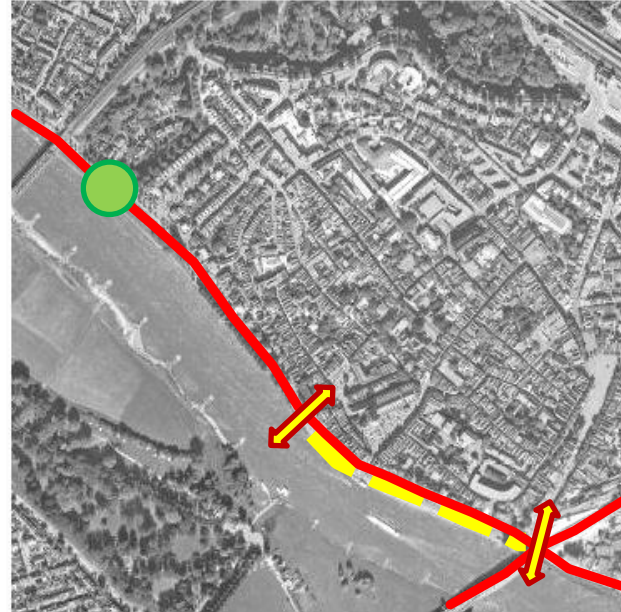
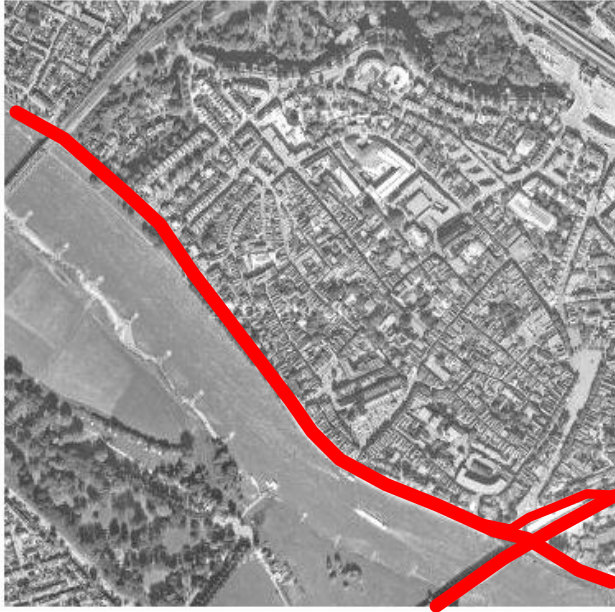
2C. Ondersteunende verkeersmaatregelen Welle

reactie op voorstellen consultatie

autovrij

tunnel

de Welle huidige en toekomstige situatie



-  hoofdroute
-  stadsstraat
-  herinrichting
-  groen balkon
-  stadsbalkon



“shared space”



“stadsbalkon”

maatregelen

kwestie 3 Wilhelminabrug

3A. Doortrekken nieuwe aanlanding

3B. Afkoppeling Bokkingshang en Emmastraat

3C. Verkeersmaatregelen N344.

3D. Aanpassen Emmaplein

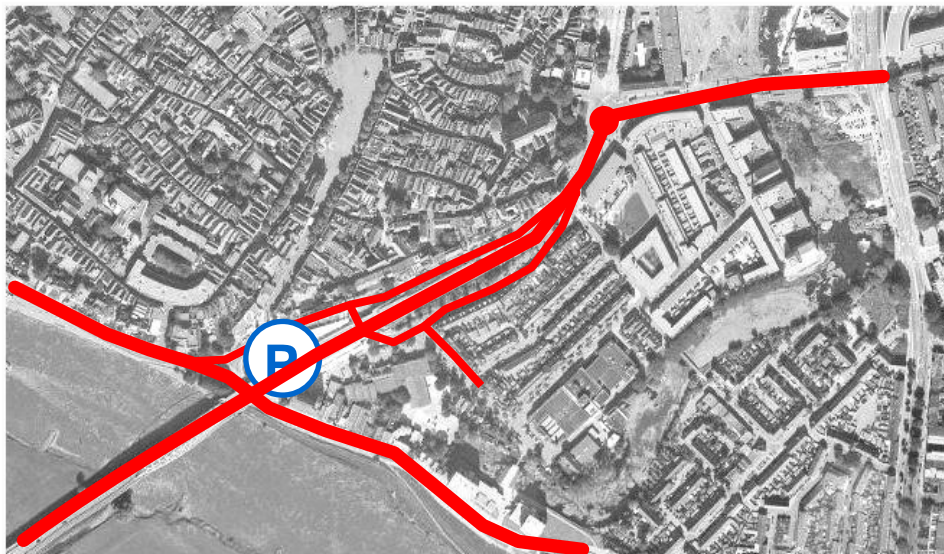
3E. Nieuwe ontsluiting Raambuurt

reactie op voorstellen consultatie

afbuiging door Sluiskwartier

verlengde aanlanding

Wilhelminabrugtracé huidige en toekomstige situatie



-  hoofdroute
-  stadsstraat
-  voetgangers
-  verbinding
-  water/groen
-  parkeergarage

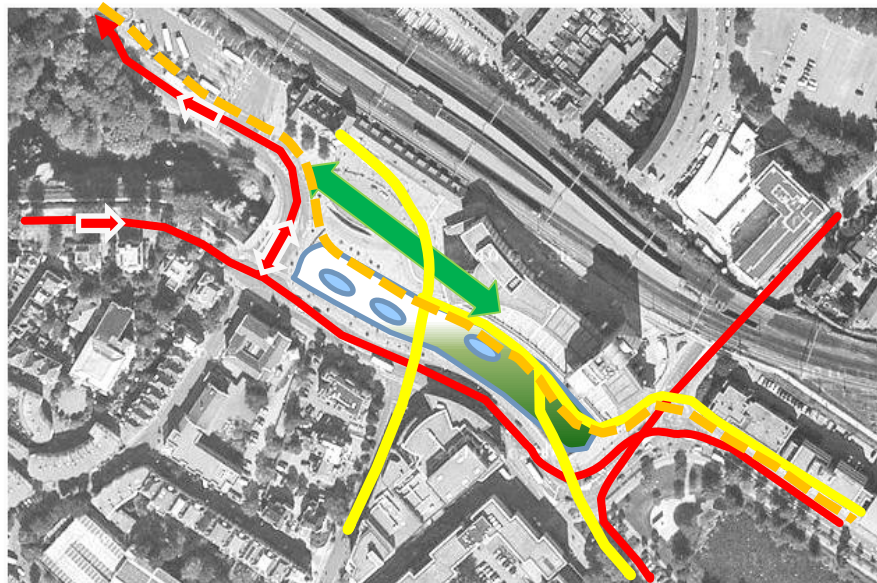
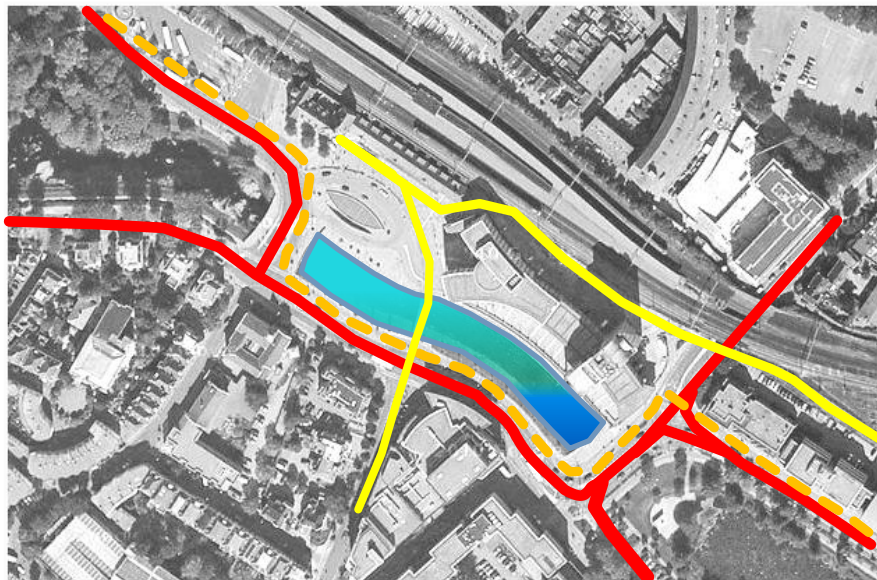
Deventer binnen bereik

maatregelen

kwestie 4 stationsomgeving

- 4A. Versterken relatie NS-station - binnenstad
- 4B. Eenrichtingscircuit Stationsstraat – Singel
- 4C. Stationsplein en Leeuwenbrug ‘in groen-blauwe zone’
- 4D. Vereenvoudiging Churchillplein

stationsomgeving huidige en toekomstige situatie



-  hoofdroute
-  singel blauw
-  stadsstraat
-  eenrichtingsverkeer
-  voetgangers
-  hoofdroute fiets
-  singel groen

Deventer binnen bereik

maatregelen

kwestie 5 parkeren

- 5A. Insteek algemeen parkeerbeleid
- 5B. Park & Walk
- 5C. Realisatie P-garage Sluiskwartier
- 5D. Aanpak Noordenbergpoortgarage
- 5E . Parkeercapaciteit De Worp/De Hoven
- 5F. PRIS.

reactie op voorstellen consultatie

grote parkeergarage in de cultuurdriehoek

maatregelen in kaart



-  de Welle
-  Wilhelminabrugtracé
-  stationsomgeving - campus
-  Park & Walk
-  fietsroute en -stalling
-  voetgangers
-  bus/pondje
-  eenrichting-verkeer
-  kortparkeren

Deventer binnen bereik

voorbeeld tijdspad: kwestie van tijd

kwesties	initiatief	ontwerpend onderzoek	bouw en proces voorbereiding	realisatie
2. de Welle				
3. Wilhelminabrug				
4. stationsomgeving				

2011
2012-2014
2014-2018
2018 e.v.

planning besluitvorming

23 november

B&W bepaalt standpunt in de vorm van een advies aan de Raad.

8 december

Politieke Markt: bereikbaarheidsadvies, voorkeursvarianten bibliotheek, Film & Theater en huisvesting gemeentelijke organisatie aangeboden aan de raad. Gelegenheid tot inspraak.

22 december

Politieke Markt: de raad bespreekt het bereikbaarheidsadvies en de voorkeursvarianten bibliotheek, Film & Theater en huisvesting gemeentelijke organisatie. Geen inspraak.

januari 2011

Raad besluit over binnenstadsprojecten.